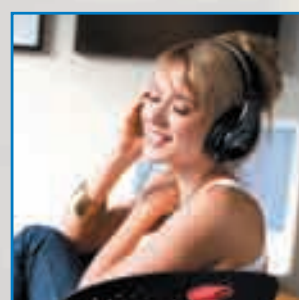


# Shure

Fondata nel 1925, la SHURE Incorporated è unanimemente riconosciuta come il leader mondiale nella costruzione di microfoni e di dispositivi elettronici audio

Le varie linee di prodotti che la **Shure** ha introdotto nel corso degli anni comprendono microfoni a standard mondiale, pregiati radiomicrofoni professionali, cartucce fonografiche di riferimento, mixer per la soluzione dei problemi, processori digitali di segnali e personal monitor. I prodotti **Shure** vengono utilizzati ogni volta che le prestazioni audio di elevata qualità sono una priorità assoluta.



## DJ

Prestazioni affidabili per DJ esigenti

Una ampia gamma di testine per DJ, realizzate per scratching, mixing e spinning. Ogni versatile testina è caratterizzata da un suono con prestazioni uniche, sviluppato da Shure, per un ridotto consumo del disco, alta resistenza ai salti ed elevata tracciabilità.

### Whitelabel

Mix/Spin



### M44-7-H

Turntablist



### M44-7

Turntablist



### M44G

Club/Party



### M35X

House/Techno



### SC35C

Standard



### M25C

Fundamental



	Whitelabel	M44-7	M44G	M35X	SC35C	M25C
Resistenza ai salti	Alta	Altissima	Altissima	Molto alta	Alta	Molto alta
Uscita	Alta	Altissima	Altissima	Molto alta	Alta	Alta
Consumo del disco	Molto basso	Bassissimo	Bassissimo	Bassissimo	Molto basso	Basso
Caratteristica Sonora	Bassi solidi e profondi con medi lineari ed alti accentuati	Grossi bassi	Grossi bassi	Alti e bassi dettagliati	Estremamente chiara e bassi profondi	Chiarezza su tutta la gamma di frequenza
Note	Conchiglia e cartuccia integrate in un unico pezzo	<b>M44-7-H</b> , montata su headshell Technics				

# TESTINE PER GIRADISCHI

## Hi Fi

Una riproduzione sonora chiara e precisa

Il modo in cui si sentiva la musica.

Cartucce fonografiche per l'ascolto, il campionamento e l'archiviazione dei dischi in vinile. Cartucce leggere e sostituibili dall'utilizzatore, caratterizzate da una elevata tracciabilità, da una riproduzione sonora calda e naturale e da un basso consumo dei dischi.



### SFG2

Bilancina a bilanciere Misura la tracking force dello stilo da 0.5 a 3.0 grammi

### M97xE

Precisa riproduzione sonora  
Campionamento ed Archiviazione



### M92E

Ascolto casalingo



### M78S

Ascolto e campionamento di dischi  
78 giri



Custodia M97xE con accessori

	M97xE Audiofili	M92E Valore	M78S 78 giri
Massa dello stilo	Molto bassa	Bassa	Bassa
Punta di diamante dello stilo	Ellittica	Biradiale	Sferica
Precisione sonora	Molto alta	Molto buona	Buona
Consumo dei dischi	Molto basso	Basso	Basso
Caratteristiche	Spazzolino stabilizzatore	P-mount con adattatore standard	

## Guida alla scelta

DJ	Whitelabel	M44-7	M44G	M35X	SC35C	M25
Applicazione	Party - Club	Turntablist	Club/Rave	House/Techno	Standard	Fundamental
Scratch		•	•		•	
Mix	•		•	•	•	•
Stilo (mil*)	0.7 sferico	0.7 sferico	0.7 sferico	0.7 sferico	0.7 sferico	0.7 sferico
Cantilever	SHURE Tipo 1	SHURE Tipo S	SHURE Tipo S	SHURE Tipo I	SHURE Tipo I	SHURE Tipo I
Spessore pareti/diam (mil*)	1.0 mil/30 mil	1.6 mil/34.5 mil	1.6 mil/34.5 mil	1 mil/30 mil	1 mil/30 mil	1 mil/30 mil
Tracking force	1.5-3.0 g	1.5-3.0 g	0.75-1.5 g	1.5-3.0 g	4.0-5.0 g	1.5-3.0 g
Tensione di uscita	6.0 mV	9.5 mV	6.2 mV	6.0 mV	5.0 mV	5.0 mV
Risposta in frequenza	20 Hz - 20 kHz	20 Hz - 17 kHz	20 Hz - 19 kHz	20 Hz - 20 kHz	20 Hz - 17 kHz	20 Hz - 20 kHz
Stili di ricambio						
N-WHLB	•					
N44-7		•	•			
N44G		•	•	•	•	
N35X				•	•	
N35S				•	•	
SS35C						•
N25C				•	•	•

Hi-Fi	M97xE	M92E	M78S
Stilo (mil*)	0.2x0.7 mil ellittico	0.4x0.7 mil ellittico	2.5 mil sferico
Cantilever	SHURE Tipo II	SHURE Tipo I	SHURE Tipo I
Spessore pareti/diam (mil*)	1 mil/20 mil	1 mil/30 mil	1 mil/30 mil
Tracking force	0.75-1.5 g	0.75-1.5 g	1.5-3.0 g
Tensione di uscita	4.0 mV	5.0 mV	4.0 mV
Risposta in frequenza	20 Hz - 22 kHz	20 Hz - 18 kHz	-
Stili di ricambio			
N97xE	•		
N92E		•	
N78S	•	•	•

\* 1 mil (millesimo di pollice) = 0,00254 mm